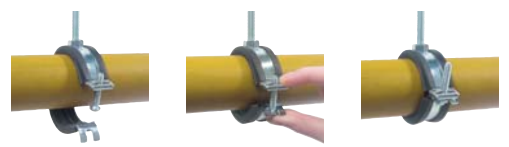


Fija en un flash sin
herramientas



BISMAT[®] Flash

Abrazadera de un tornillo



BISMAT® Flash



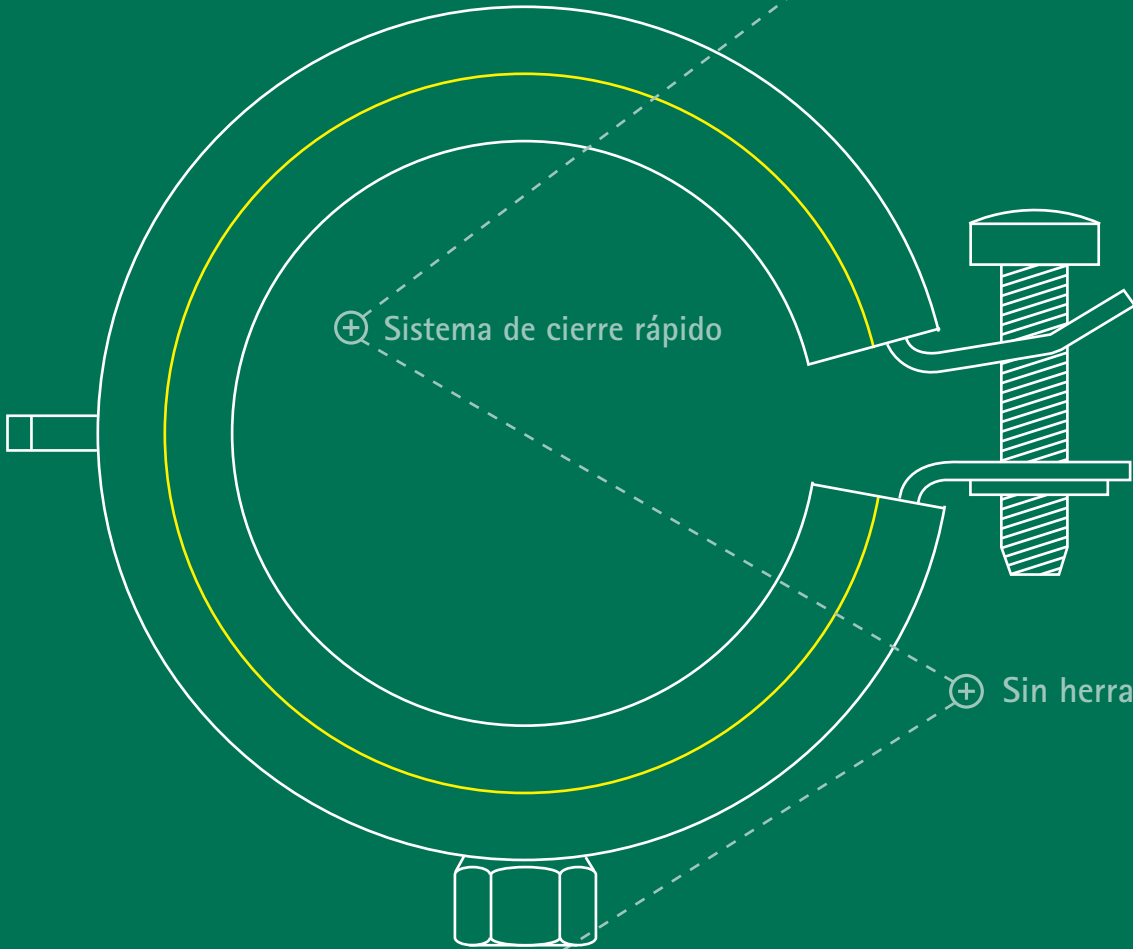
+ Insonorización óptima

+ Sistema de cierre rápido

+ Sin herramientas

+ Rápida instalación

+ Rango completo



BISMAT® Flash



La abrazadera BISMAT® Flash utiliza solo un tornillo para un cierre rápido. El tornillo de cierre puede ser atornillado simplemente con la presión de un dedo. No necesita herramientas. Dado que se cierra manualmente, hay una mínima compresión de la goma, resultado: mejor absorción del sonido y la vibración.

BISMAT® Flash es apta para todos tipos de tubería metálica de Ø15mm hasta 63mm (3/8" hasta 2", ambos incluidos).

El cierre metálico garantiza fiabilidad y seguridad en todas condiciones. La resistencia al fuego ha sido probada por el Instituto de Ensayo de Materiales (MPA) con sede en Braunschweig (Alemania) de acuerdo a RAL-GZ 656.

¡Fácil de cerrar con la mano!



1. Introducir el tubo



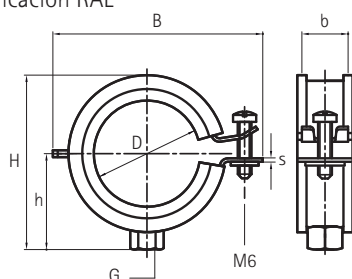
2. Cerrar la abrazadera / Presionar el tornillo



3. ¡Hecho!

Características y ventajas

- Abrazadera de un tornillo
- Sistema de cierre avanzado
- Fácil de cerrar con una sola mano
- Material: acero, acero zincado
- Insonorizada con goma EPDM negra acuerdo a DIN 4109
- Aislamiento y reducción del sonido optimizado debido a su cierre suave sin necesidad de herramientas
- Seguridad contra fuego probada
- Certificación RAL



Pieza N°	G	D		B	H	h	b x s	RAL*	Fa,z**	Emb.	
		(mm)	(")								(DN)
337 3 018	M8	15 - 18	3/8	10	49	36	22	20 x 1,00	RAL ²	500	50
337 3 023	M8	20 - 23	1/2	15	54	39	23	20 x 1,00	RAL ²	500	50
337 3 028	M8	25 - 28	3/4	20	59	44	26	20 x 1,00	RAL ²	500	50
337 3 035	M8	32 - 35	1	25	65	51	30	20 x 1,00	RAL ²	500	50
337 3 043	M8	40 - 43	1 1/4	32	74	60	34	20 x 1,25	RAL ²	700	50
337 3 051	M8	48 - 51	1 1/2	40	82	66	37	20 x 1,25	RAL ²	700	50
337 3 056	M8	53 - 56	-	-	85	76	42	20 x 1,25	RAL ²	700	50
337 3 063	M8	57 - 63	2	50	91	82	45	20 x 1,25	RAL ²	700	50
337 4 018	M8/10	15 - 18	3/8	10	49	44	30	20 x 1,00	RAL ²	500	50
337 4 023	M8/10	20 - 23	1/2	15	54	47	31	20 x 1,00	RAL ²	500	50
337 4 028	M8/10	25 - 28	3/4	20	59	52	34	20 x 1,00	RAL ²	500	50
337 4 035	M8/10	32 - 35	1	25	65	59	38	20 x 1,00	RAL ²	500	50
337 4 043	M8/10	40 - 43	1 1/4	32	74	68	42	20 x 1,25	RAL ²	700	50
337 4 051	M8/10	48 - 51	1 1/2	40	82	74	45	20 x 1,25	RAL ²	700	50
337 4 056	M8/10	53 - 56	-	-	85	84	50	20 x 1,25	RAL ²	700	50
337 4 063	M8/10	57 - 63	2	50	91	90	53	20 x 1,25	RAL ²	700	50

* RAL: Ensayada, certificada y monitorizada de acuerdo a RAL-GZ 656.

** La carga máxima permitida (Fa,z) está determinada de acuerdo a RAL-GZ 655/B, utilizando métodos específicos de estadísticas relacionados con la carga de rotura y teniendo en cuenta una desviación de 1,5mm o 2% del diámetro nominal máximo de la abrazadera.

RAL

La carga máxima recomendada se establece y publica a través de unos procesos estandarizados de medición. Gracias a RAL 'Gütegemeinschaft Rohrbefestigung' la calidad de las abrazaderas y productos de fijación con este sello, garantizan un alto grado de seguridad y calidad.



RAL-GZ 655/B
Cert.Nr. 2010-23



RAL-GZ 656
Cert.Nr. 2011-09

Encuentra cómo podemos ayudarte

¿Quieres saber más sobre cómo podemos ayudarte en relación a las soluciones que se describen este folleto?
¿Te gustaría saber cómo podemos ayudarte a encontrar la mejor solución para tu proyecto? ¡Llámanos!

España
Portugal

Walraven Iberia

Ctra. Sentmenat 47 - 49
08213 - Polinyà
Barcelona (ES)
Tel. +34 93 721 33 75
Fax +34 93 721 30 57
info.es@walraven.com

Walraven Group

Mijdrecht (NL) · Tienen (BE) · Bayreuth (DE) · Banbury (GB) · Malmö (SE) · Grenoble (FR) · Barcelona (ES) · Kraków (PL)
Mladá Boleslav (CZ) · Moscow (RU) · Kyiv (UA) · Detroit (US) · Shanghai (CN) · Dubai (AE) · Budapest (HU)