



FICHA TÉCNICA

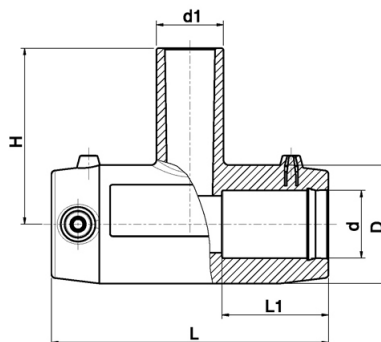
TE IGUAL ELECTROSOLDABLE

Fecha emisión: 30/11/2022



20 - 75mm

90 - 250mm



DIMENSIONES

Código Producto	d (mm)	d1 (mm)	D (mm)	H (mm)	L (mm)	L1 (mm)	A (mm)	Ud. [pequeña]	Ud. [caja]	Peso [kg]
490404020	20	20	33	60	96	37	39	65	260	0,0000
490404025	25	25	44	66	103	39	43	42	168	0,0000
490404032	32	32	44	74	104	39	43	36	144	0,0000
490404040	40	40	56	90	120	43	47	24	96	0,0000
490404050	50	50	68	102	139	48	52	14	56	0,0000
490404063	63	63	82	119	167	58	58	8	32	0,0000
490404075	75	75	96	129	196	63	62	7	26	0,0000
490404090	90	90	113	137	294	71	71	5	15	0,0000
490404110	110	110	143	160	326	71	81	2	8	0,0000
490404125	125	125	165	177	382	86	88	1	4	0,0000
490404160	160	160	209	222	396	97	104,9	1	3	0,0000
490404180	180	180	245	250	422	106	116	1	1	0,0000
490404200	200	200	261	265	451	114	125	1	1	0,0000
490404225	225	225	293	290	494	122	140	1	1	0,0000
490404250	250	250	326	315	538	129	152	1	1	0,0000

MATERIAL

Cuerpo PE100

CARACTERÍSTICAS

Intervalo de Soldadura Accesorio

Diámetro Tubería	SDR7,4	SDR11	SDR17	SDR21
20	✓	✓		
25	✓	✓		
32	✓	✓		
40	✓	✓	✓	
50	✓	✓	✓	
63	✓	✓	✓	
75	✓	✓	✓	
90	✓	✓	✓	
110	✓	✓	✓	
125	✓	✓	✓	
140	✓	✓	✓	
160	✓	✓	✓	
180	✓	✓	✓	✓
200	✓	✓	✓	
225	✓	✓	✓	
250	✓	✓	✓	



FICHA TÉCNICA

Presión Nominal

PN 16 (Agua)

PN 10 (Gas)

Temperatura de Trabajo

Los accesorios de electrofusión no están diseñados para ser utilizados en canalizaciones de agua caliente soportando las mismas temperaturas que el PE.

Temperaturas de funcionamiento entre -10°C y 40°C.

Método de Soldadura

Smartfuse, código de barras y manual

Normativa

El diseño, las pruebas y el control de calidad de los accesorios ElectroFusion de Plasson se llevan a cabo de acuerdo con las normas internas de Plasson, basadas en las siguientes normativas internacionales: EN 1555 | EN 12201 | NF 136 | AS/NZS 4129 | WIS 4-32-14 | WIS 4-32-15