

02

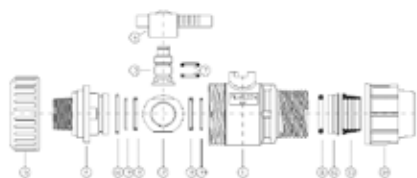
Materiales

Cuerpo Principal: P.P.B.
Bola: P.P.B. + Fibra Vidrio.
Eje: P.P.B. + Fibra Vidrio.
Rosca Cuerpo: P.P.B.
Rosca: P.P.B.
Maneta: P.P.B.
Junta Eje: N.B.R.
Asiento: P.T.F.E. (Teflón).
Junta 1: N.B.R.
Junta 2: N.B.R.
Junta 3: N.B.R.
Alojamiento Junta: P.P.B.
Casquillo Apriete: P.O.M.
(Poliacetal).
Racor: P.P.B.



Certificados de Calidad

ISO 14236 (Accesorios de Compresión).
ISO 5208 (Ensayos Válvulas Plásticas).
ISO 7/1 (Conexión Roscada).



Usos

Conexión acometidas, unido a tomas simples roscadas, baterías, tomas simples electrofusión, antes o después del contador. Uso en general para agua potable, riego y aplicaciones industriales.



Características de Diseño

- > Excelente resistencia química.
- > Resistencia Hidráulica a largo plazo según exige la ISO 14236/ISO 5208 igual que los accesorios de compresión **PLASSON**.
- > Paso Total.
- > Bidireccional.
- > Conexiones roscadas BSP o a compresión (Mismo diseño que los accesorios Serie 7).
- > PN 16 (Basado en las normativas de aplicación - ISO 14236).
- > Diseño protegido contra el desmontaje/desenroscado de los componentes provocado por las posibles rotaciones de la tubería.
- > Maneta desmontable.
- > Las versiones de válvulas roscadas, giran alrededor del eje de la misma después de la instalación, para conseguir la correcta posición de la maneta una vez instalado.