

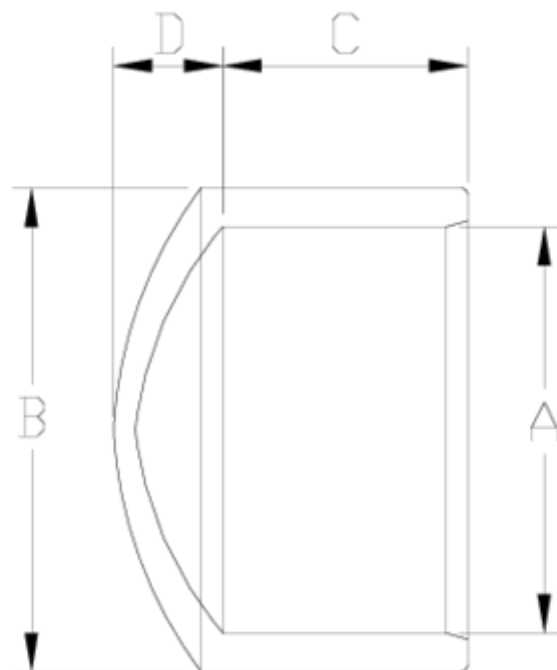


## Accesorios de presión encolar & mixtos PVC-U

### Tapón encolar ITEM 024

Ref.	Descripción	P.Neto	Vol. (m <sup>3</sup> )	P.Bruto	Lote
1001145	TAPON ENCOLAR 16	0,003	0,00473	0,64	150
1001077	TAPON ENCOLAR 20	0,006	0,00473	0,76	100
1001049	TAPON ENCOLAR 25	0,012	0,00473	1,27	100
1001050	TAPON ENCOLAR 32	0,021	0,00892	2,25	100
1001051	TAPON ENCOLAR 40	0,039	0,00892	3,33	80
1001052	TAPON ENCOLAR 50	0,080	0,02244	6,89	80
1001053	TAPON ENCOLAR 63	0,118	0,02243	5,65	45
1001054	TAPON ENCOLAR 75	0,187	0,02244	6,11	30
1001055	TAPON ENCOLAR 90	0,358	0,02244	6,93	18
1001056	TAPON ENCOLAR 110	0,562	0,02244	6,67	11
1001057	TAPON ENCOLAR 125	0,768	0,02244	6,64	8
1001058	TAPON ENCOLAR 140	1,097	0,03648	11,56	10
1001059	TAPON ENCOLAR 160	1,312	0,03648	11,09	8
1001314	TAPON ENCOLAR 180	3,155	0,06150	23,01	7
1001060	TAPON ENCOLAR 200	2,074	0,06150	15,72	7
1001119	TAPON ENCOLAR 225	2,532	0,02244	3,02	1
1001120	TAPON ENCOLAR 250	4,002	0,02244	4,49	1
1001121	TAPON ENCOLAR 315	6,222	0,04117	6,71	1





## ITEM 024 | Tapón encolar

Codigo	A	Peso (g)	B	C	D	PN	MEDIDA
1145	16	3	22	15	6	PN16	MÉTRICO
1077	20	6	25	16	8	PN16	MÉTRICO
1049	25	12	32	19	9	PN16	MÉTRICO
1050	32	21	40	22	10	PN16	MÉTRICO
1051	40	39	50	26	12	PN16	MÉTRICO
1052	50	80	63	31	15	PN16	MÉTRICO
1053	63	118	75	38	17	PN16	MÉTRICO
1054	75	187	91	44	19	PN16	MÉTRICO
1055	90	358	111	51	23	PN16	MÉTRICO
1056	110	562	132	61	28	PN16	MÉTRICO



## ITEM 024 | Tapón encolar

1057	125	768	148	69	32	<b>PN16</b>	MÉTRICO
1058	140	1097	168	76	36	<b>PN16</b>	MÉTRICO
1059	160	1312	186	86	40	<b>PN10</b>	MÉTRICO
1314	180	3155	225	106	46	<b>PN10</b>	MÉTRICO
1060	200	2074	225	106	46	<b>PN10</b>	MÉTRICO
1119	225	2533	252	119	50	<b>PN10</b>	MÉTRICO
1120	250	4002	282	131	60	<b>PN10</b>	MÉTRICO
1121	315	6222	357	164	70	<b>PN10</b>	MÉTRICO



## DOCUMENTACIÓN DE PRODUCTO



FAMILIA  
TÉCNICA



## CERTIFICADOS DE PRODUCTO



## CERTIFICADOS DE EMPRESA

