

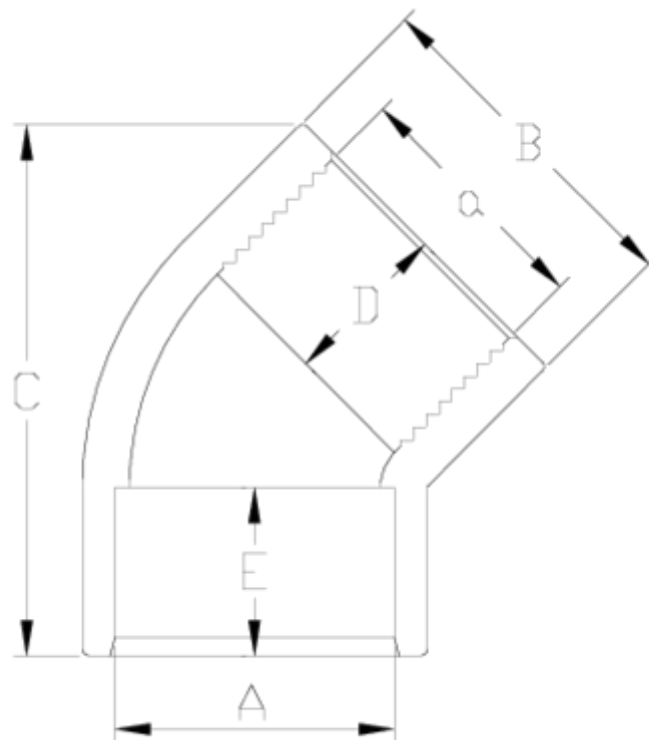


Accesorios de presión encolar & mixtos PVC-U

Codo 45° Encolar rh ITEM 007

Ref.	Descripción	P.Neto	Vol. (m ³)	P.Bruto	Lote
1002211	CODO 45° ENC-R/H 20-1/2"	0.017	0.00473	1.81	100
1002212	CODO 45° ENC-R/H 25-3/4"	0.028	0.00892	2.95	100
1002213	CODO 45° ENC-R/H 32-1"	0.053	0.01553	5.59	100
1002214	CODO 45° ENC-R/H 40-1 1/4"	0.093	0.03129	10.84	110
1002215	CODO 45° ENC-R/H 50-1 1/2"	0.131	0.04717	15.00	110
1002216	CODO 45° ENC-R/H 63-2"	0.242	0.04717	13.93	55
1002217	CODO 45° ENC-R/H 75-2 1/2"	0.356	0.04117	12.49	33
1002218	CODO 45° ENC-R/H 90-3"	0.682	0.04117	11.61	16



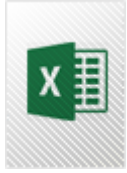


ITEM 007 | Codo 45° Encolar rh

Código	A-a	Peso (g)	B	C	D	E	PN	ROSCA
02211	20-1/2"	17	27	48	16	16	PN10	BSP
02212	25-3/4"	28	33	53	19	17	PN10	BSP
02213	32-1"	52	41	63	22	21	PN10	BSP
02214	40-1 1/4"	74	50	80	26	23	PN10	BSP
02215	50-1 1/2"	131	61	95	31	24	PN10	BSP
02216	63-2"	234	75	125	38	28	PN10	BSP
02217	75-2 1/2"	358	89	140	45	32	PN10	BSP
02218	90-3"	638	107	162	51	35	PN10	BSP



DOCUMENTACIÓN DE PRODUCTO



CERTIFICADOS DE PRODUCTO



CERTIFICADOS DE EMPRESA

